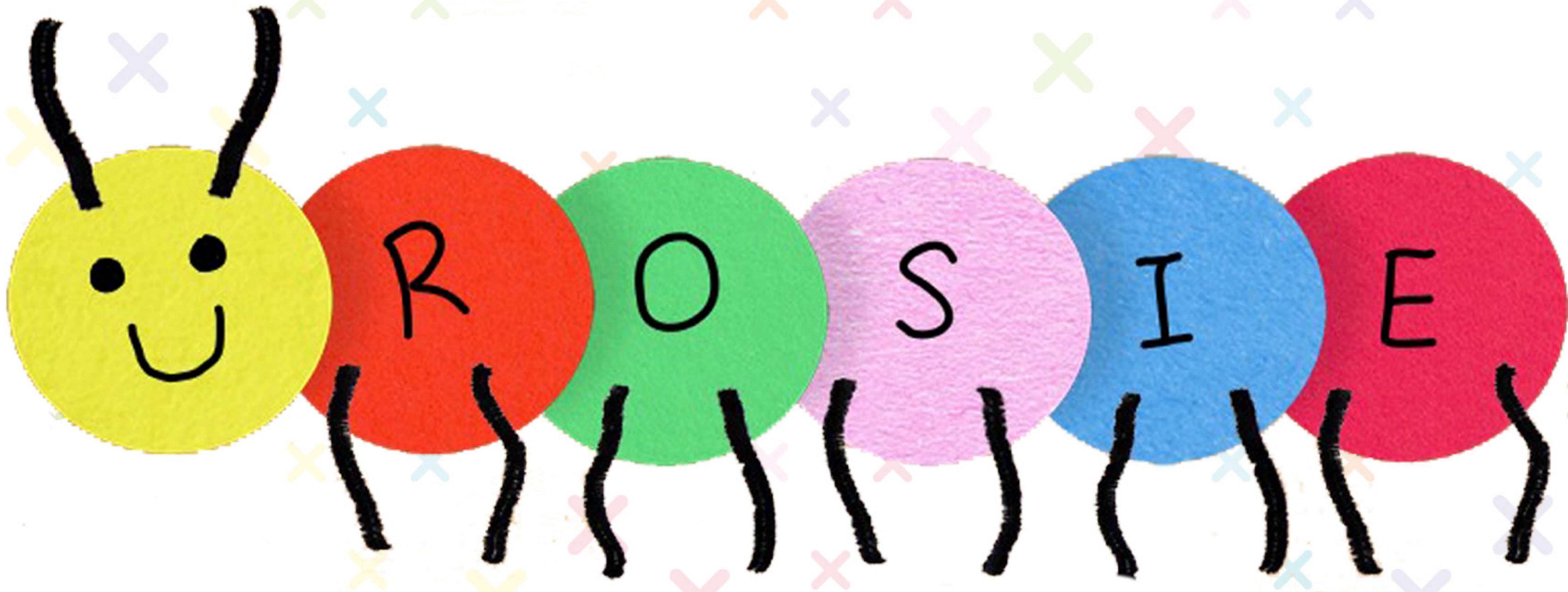




يرقة روزي الملونة



الأدوات:



ورقة ملونة



قلم تخطيط أسود



غراء



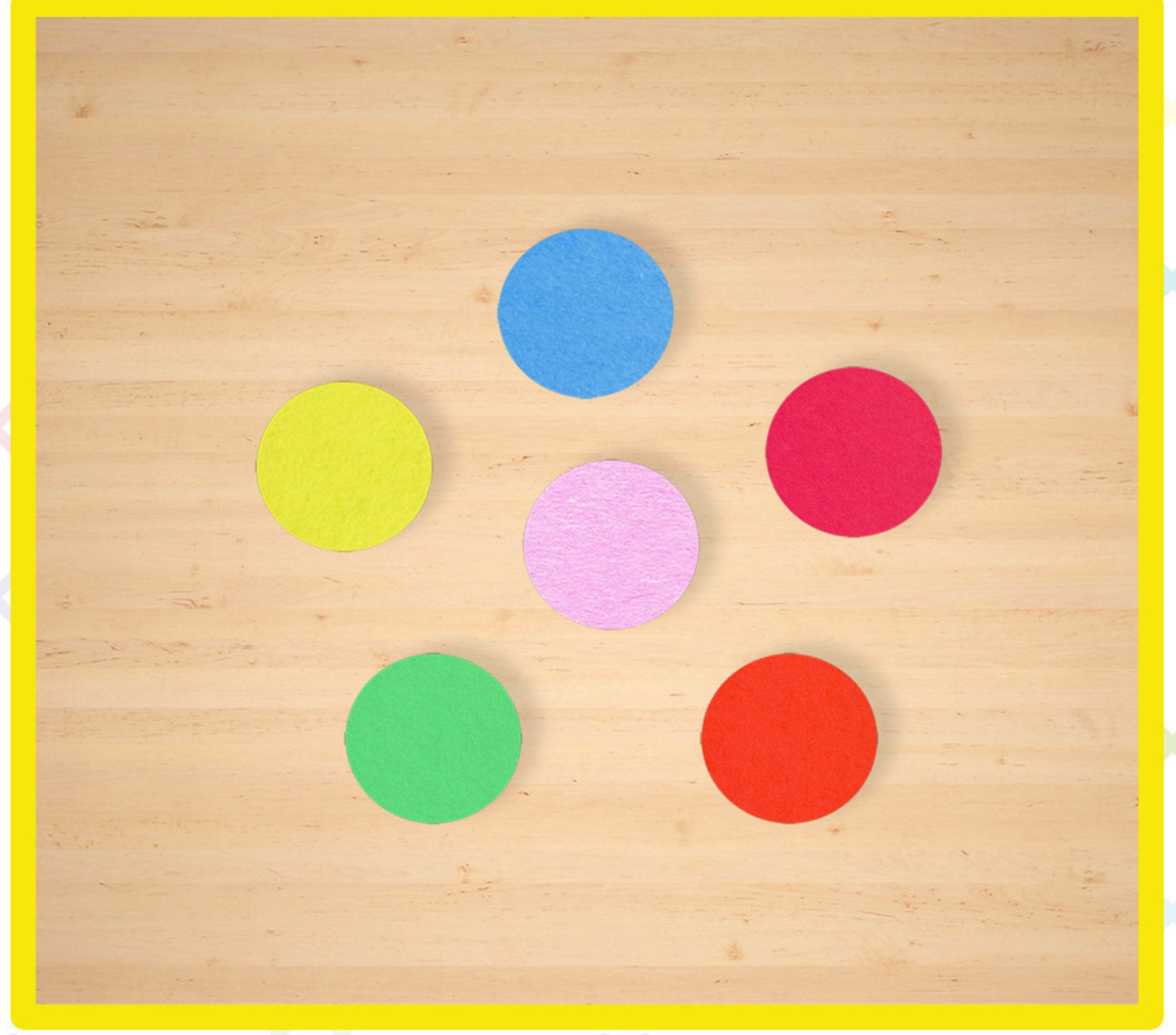
شريط تنظيف الأنابيب



مقص

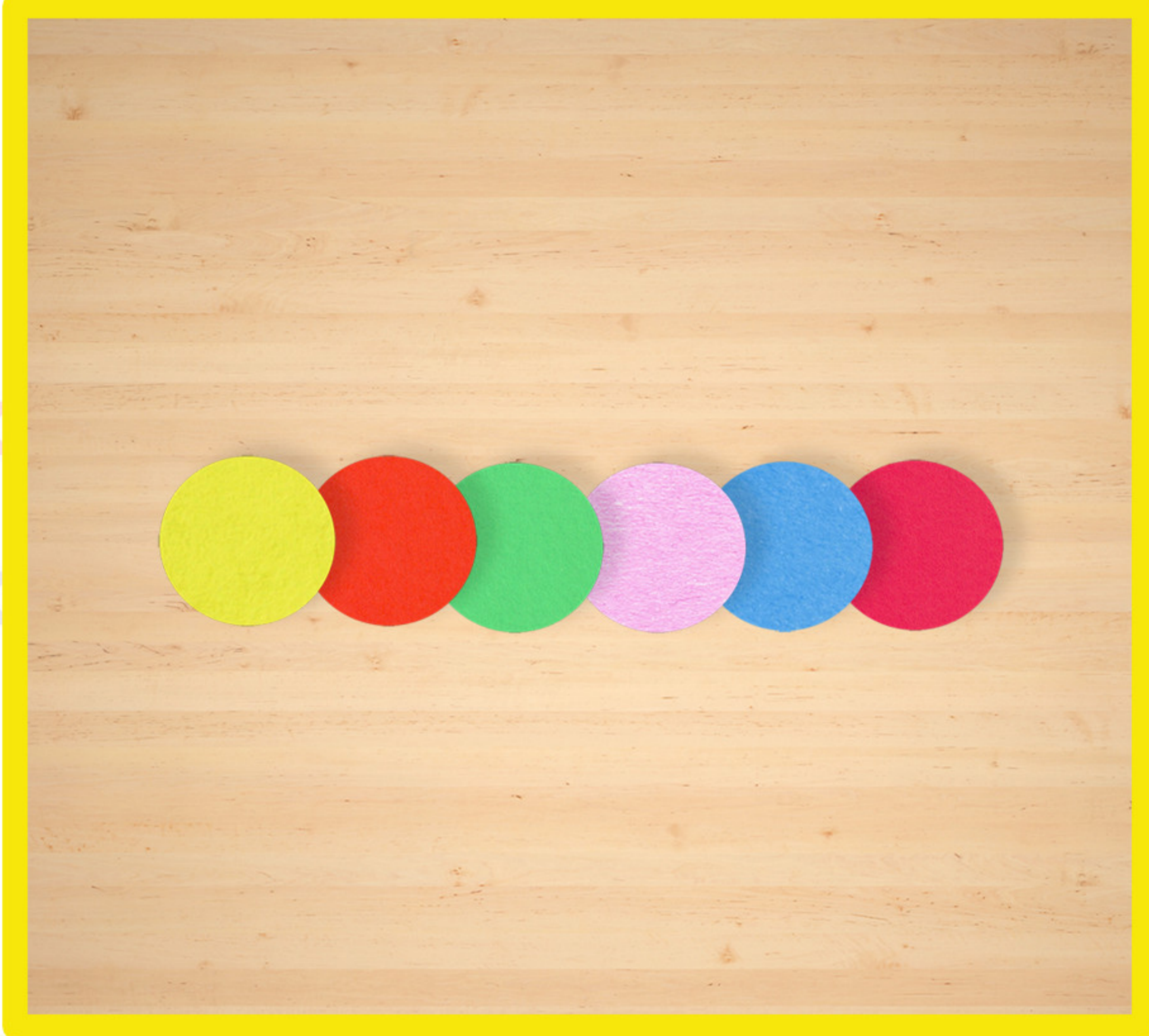


الخطوة 1



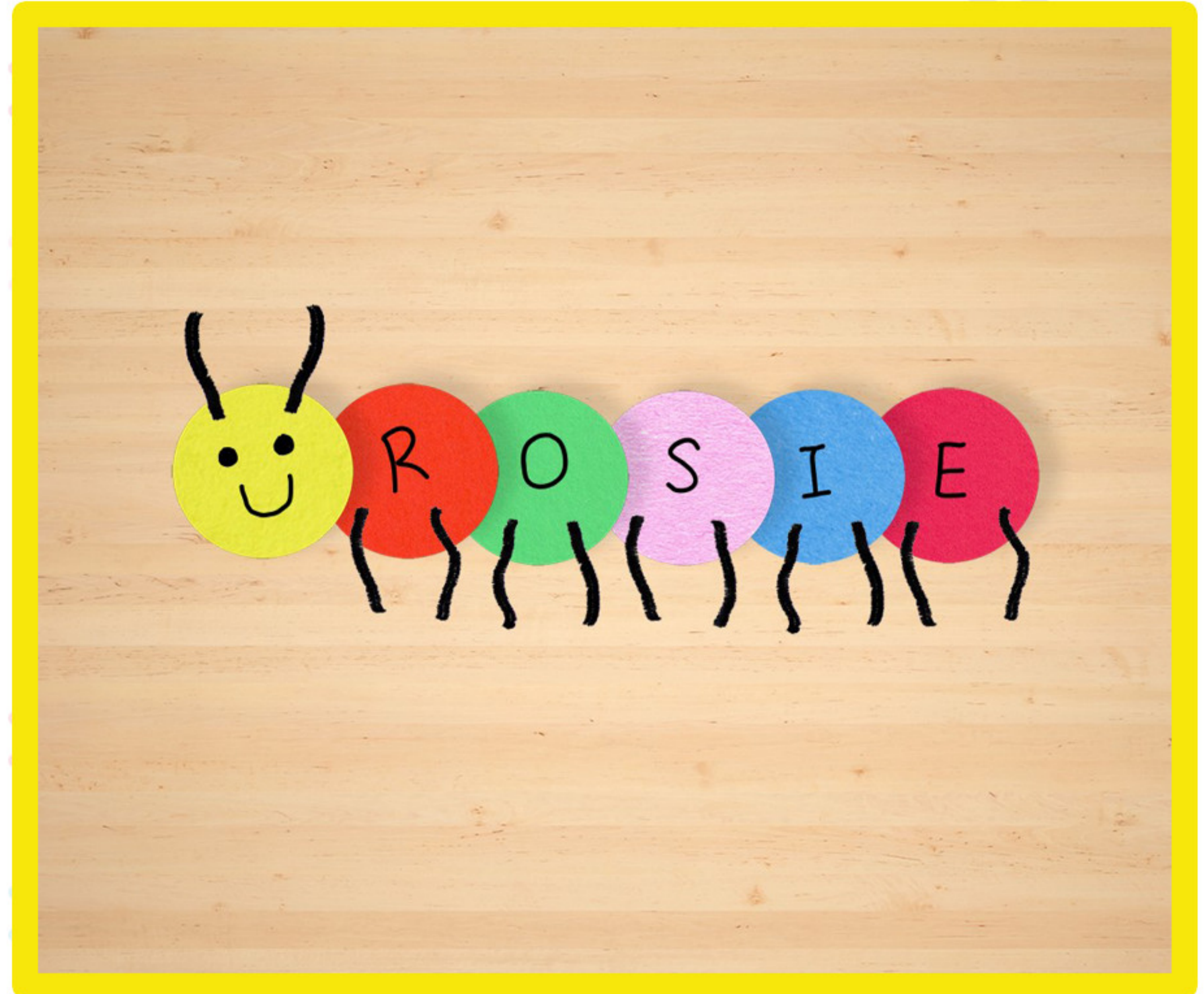
ابدأ بقص دوائر متساوية الأحجام من الورقة الملونة.

الخطوة 2



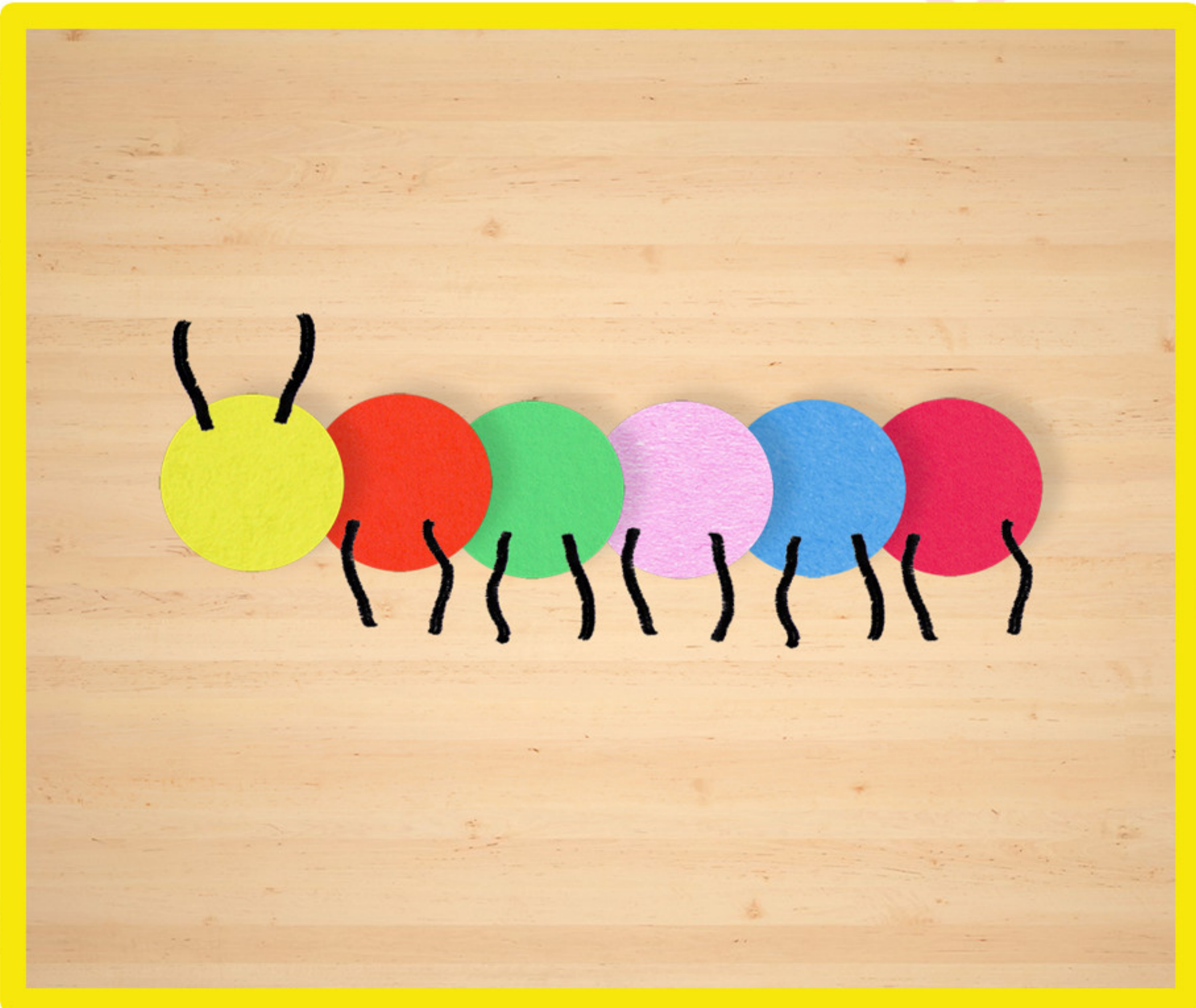
ألصقي كل دائرة على الأخرى لصنع شكل اليرقة الخاصة بك

الخطوة 3



قومي بقص شريط تنظيف الأنابيب على شكل خطوط ومن ثم قومي بلصقها على الدوائر الملونة لتبدو وكأنها قرون الاستشعار والأرجل.

الخطوة 4



ارسمي وجهاً ليرقتك وبإمكانك أيضاً كتابة اسمك على كل وجه من الدوائر التي قمت بقصها.