



# رسم بينون بالشوكه



## الأدوات:



ورق ملون



طلاء لاصق



شوكة بلاستيكية



غراء



مقص

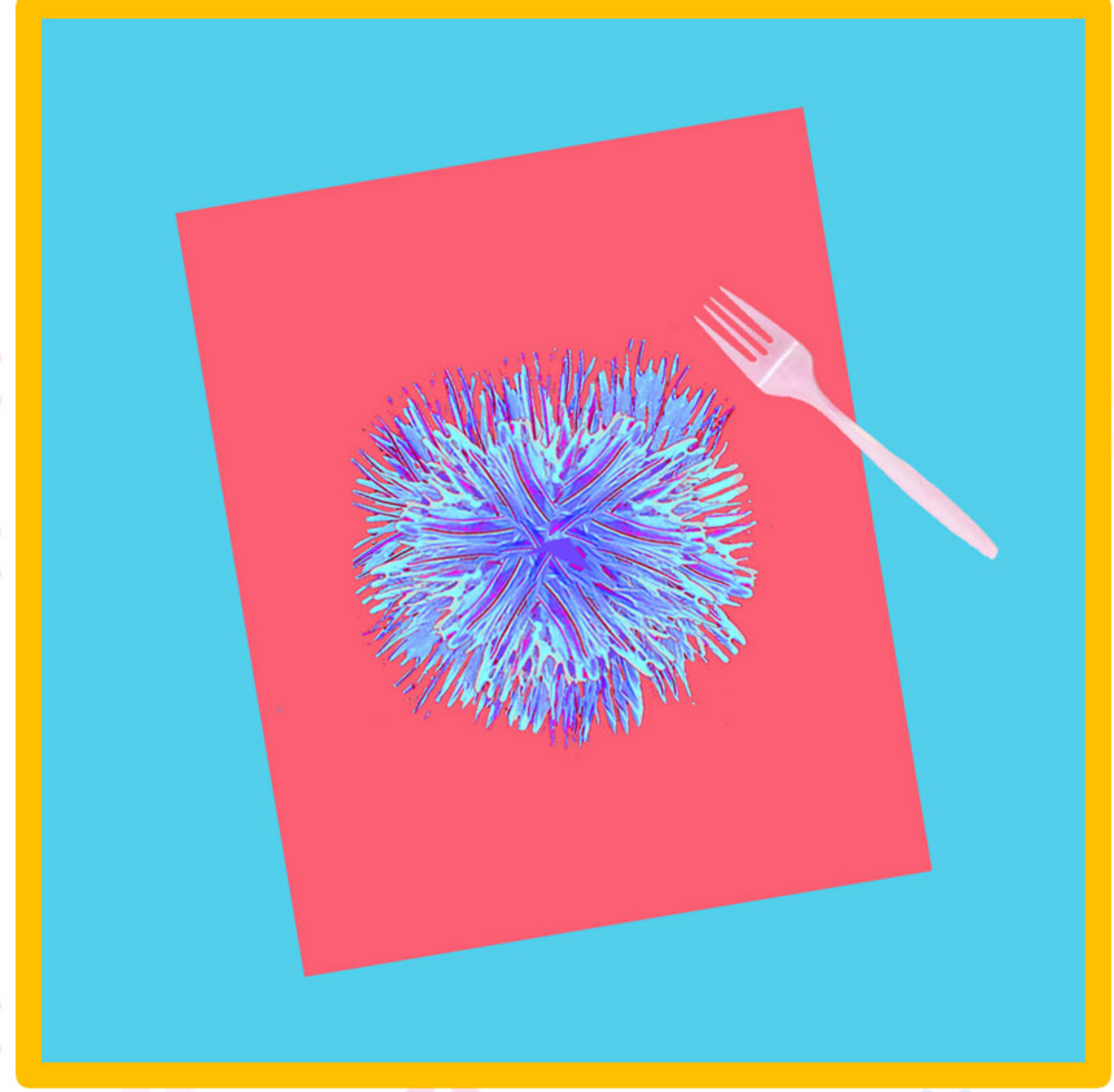


## الخطوة 2



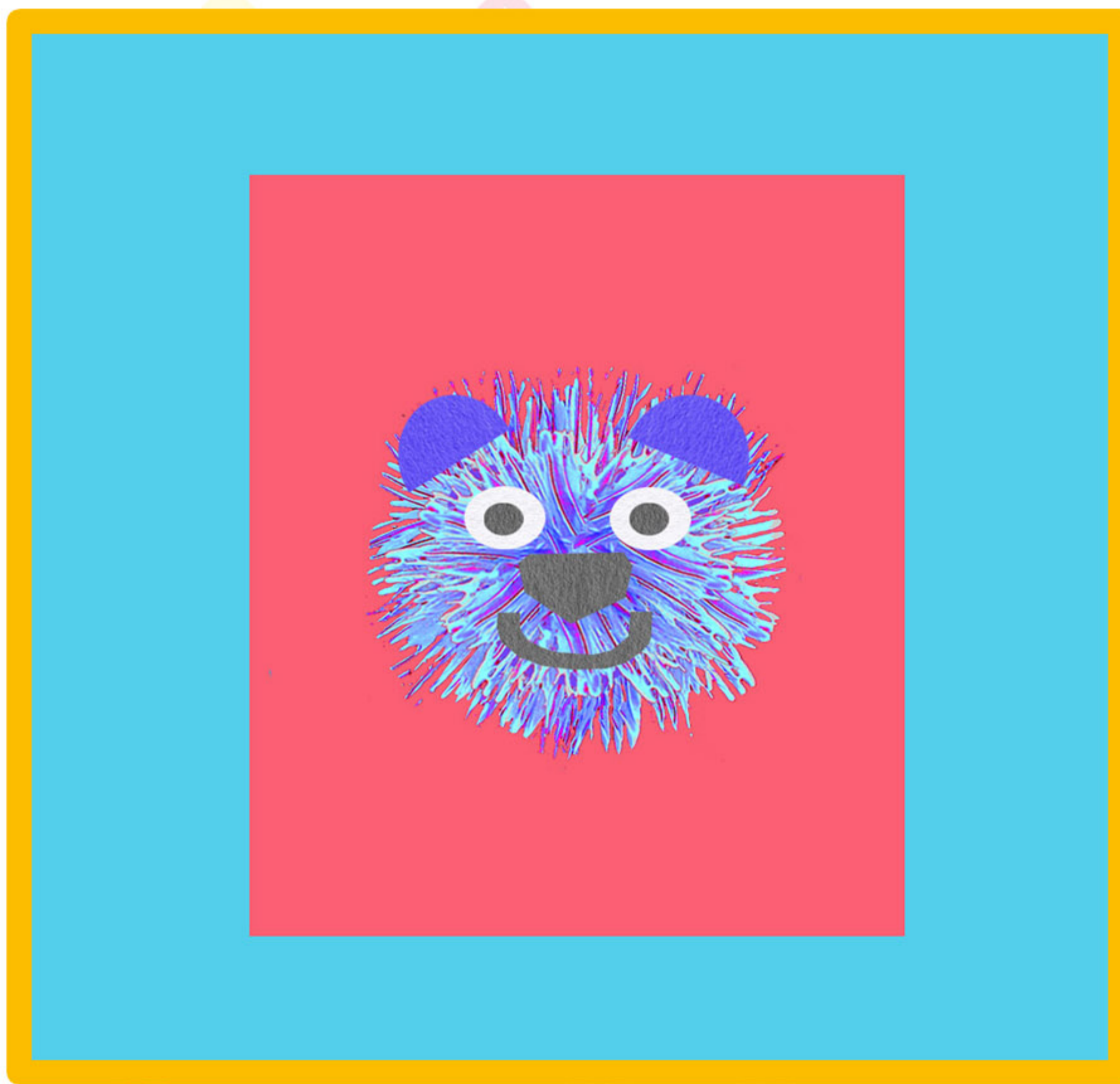
قم بقص نصف دائرتين للأذن، ودائرتين كبيرتين للعيون، ودائرتين صغيرتين للعيون الداخلية، ومثلث واحد للأنف، وشكل فم مبتسم.

## الخطوة 1



ابدأ بتجهيز الألوان واستخدام الشوكة لرسم شكل وجه على قطعة من الورق الملون.

## الخطوة 3



ابدأ بلصق الأجزاء المقصوصة على الوجه المرسوم بالشوكة لتحصل على شكل الوجه النهائي!

