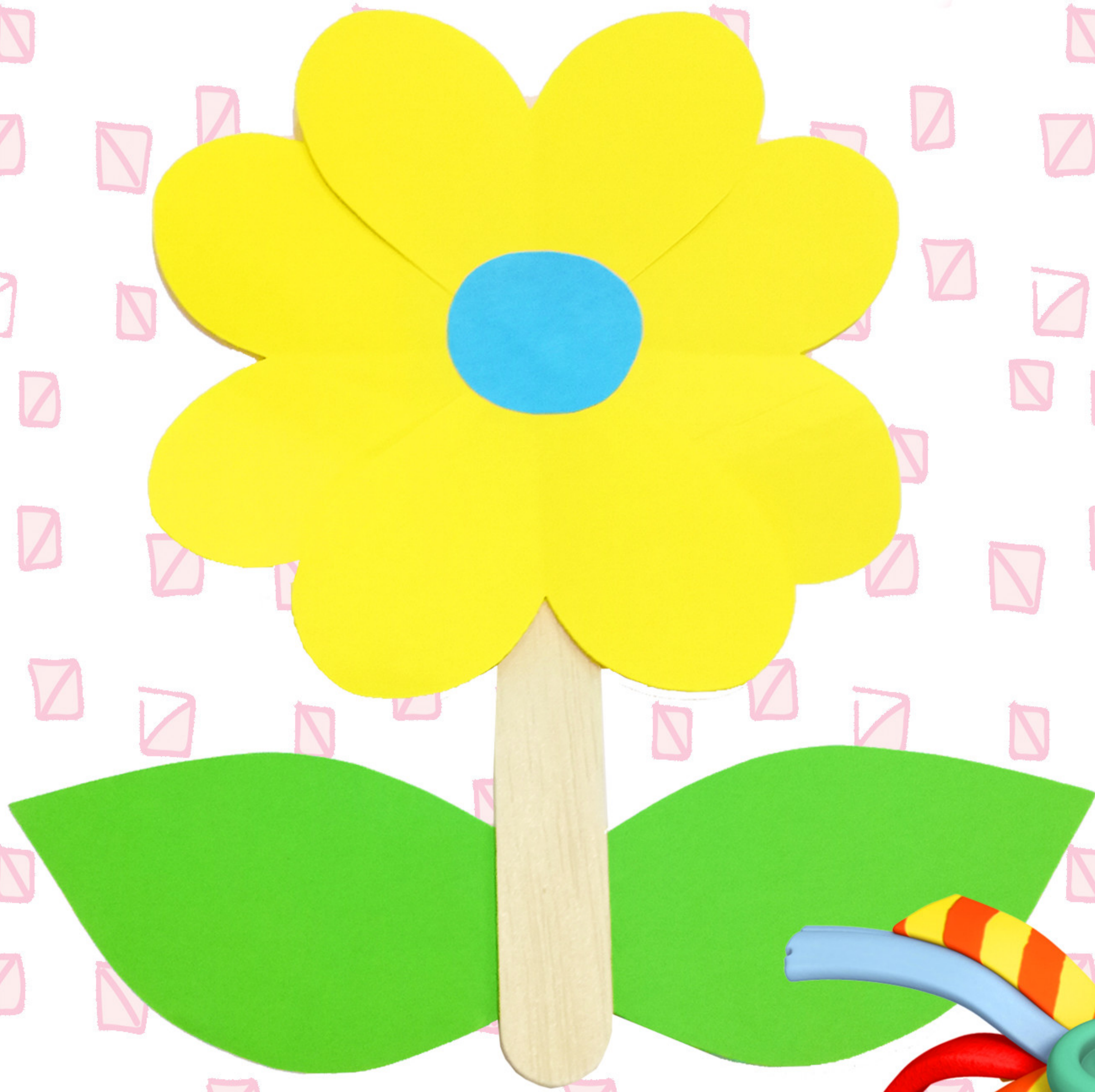


الدنيا
روزى

زهرة لين الورقية



الأدوات:



ورقة ملونة



عصا ماصة

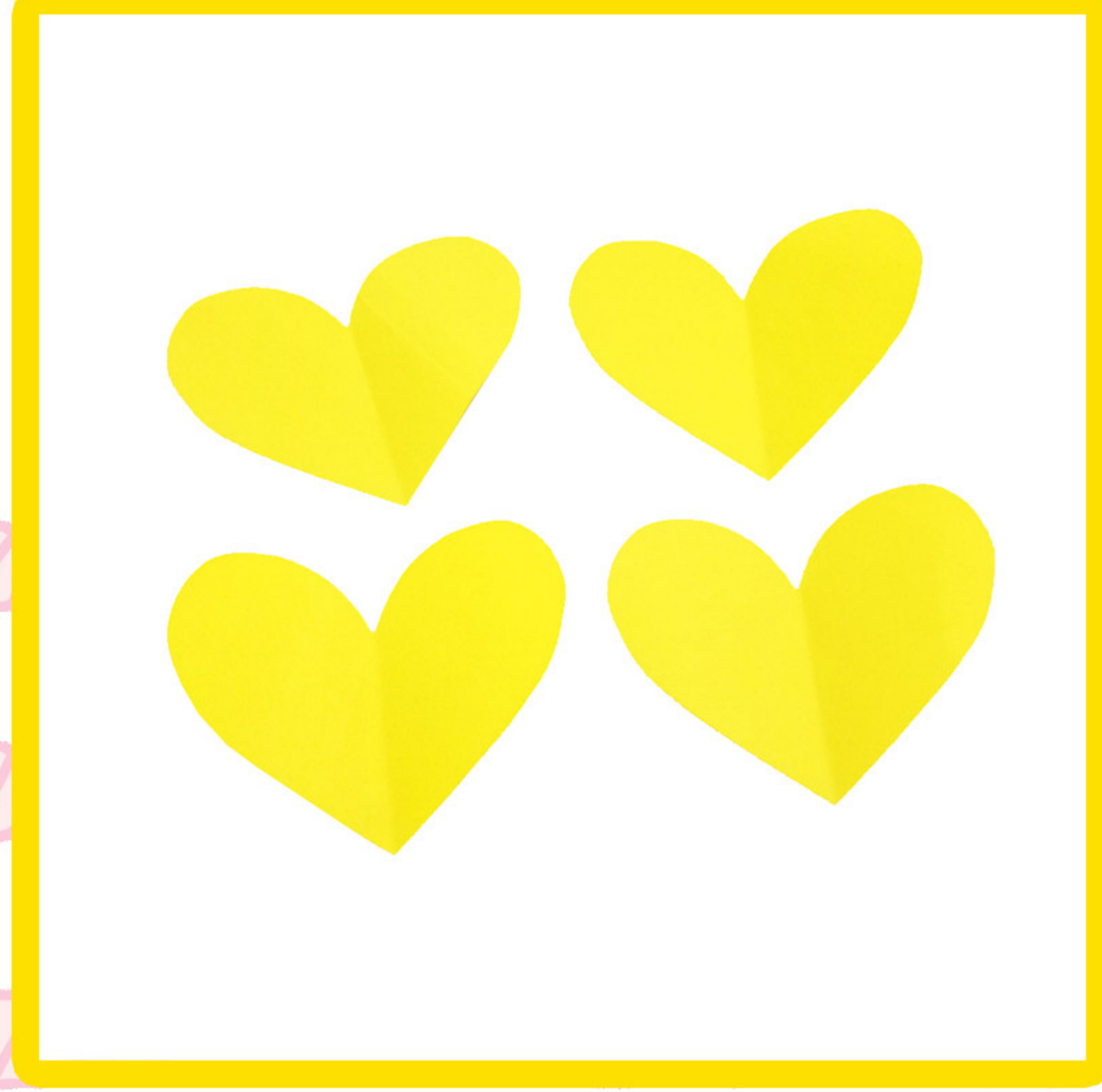


مقص



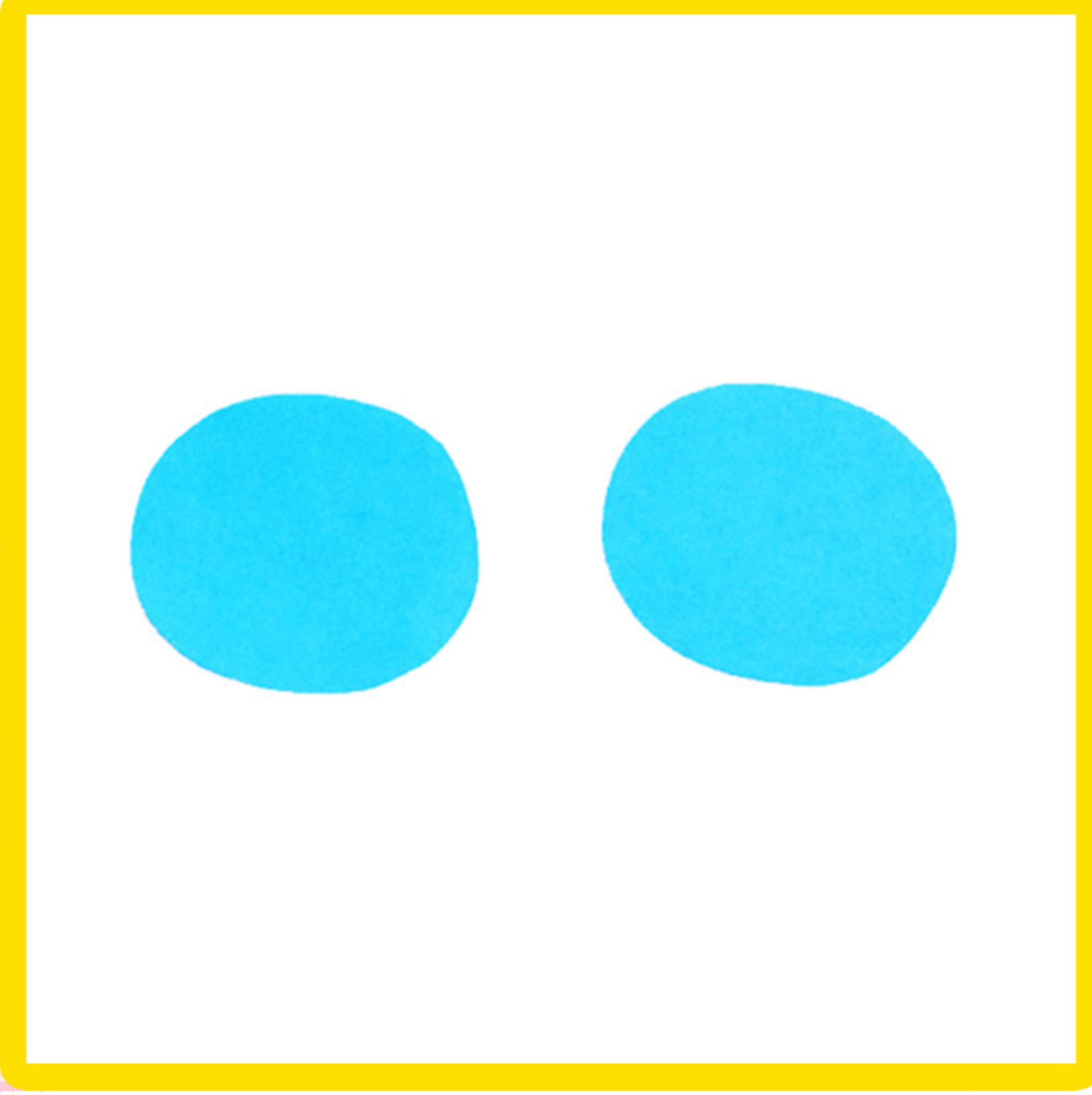
غراء

الخطوة 1



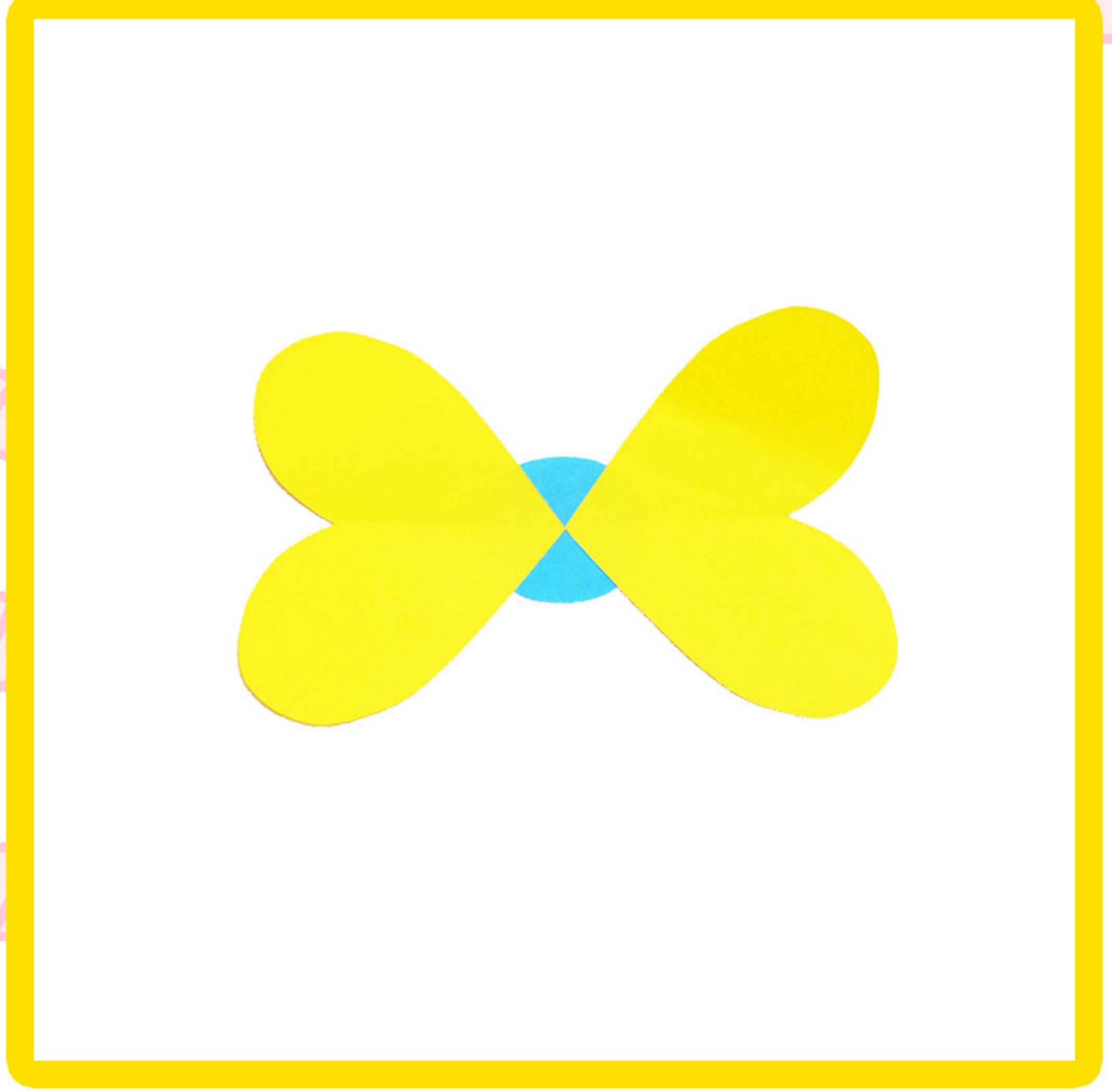
قص أربعة أشكال قلب من ورقة ملونة.

الخطوة 2



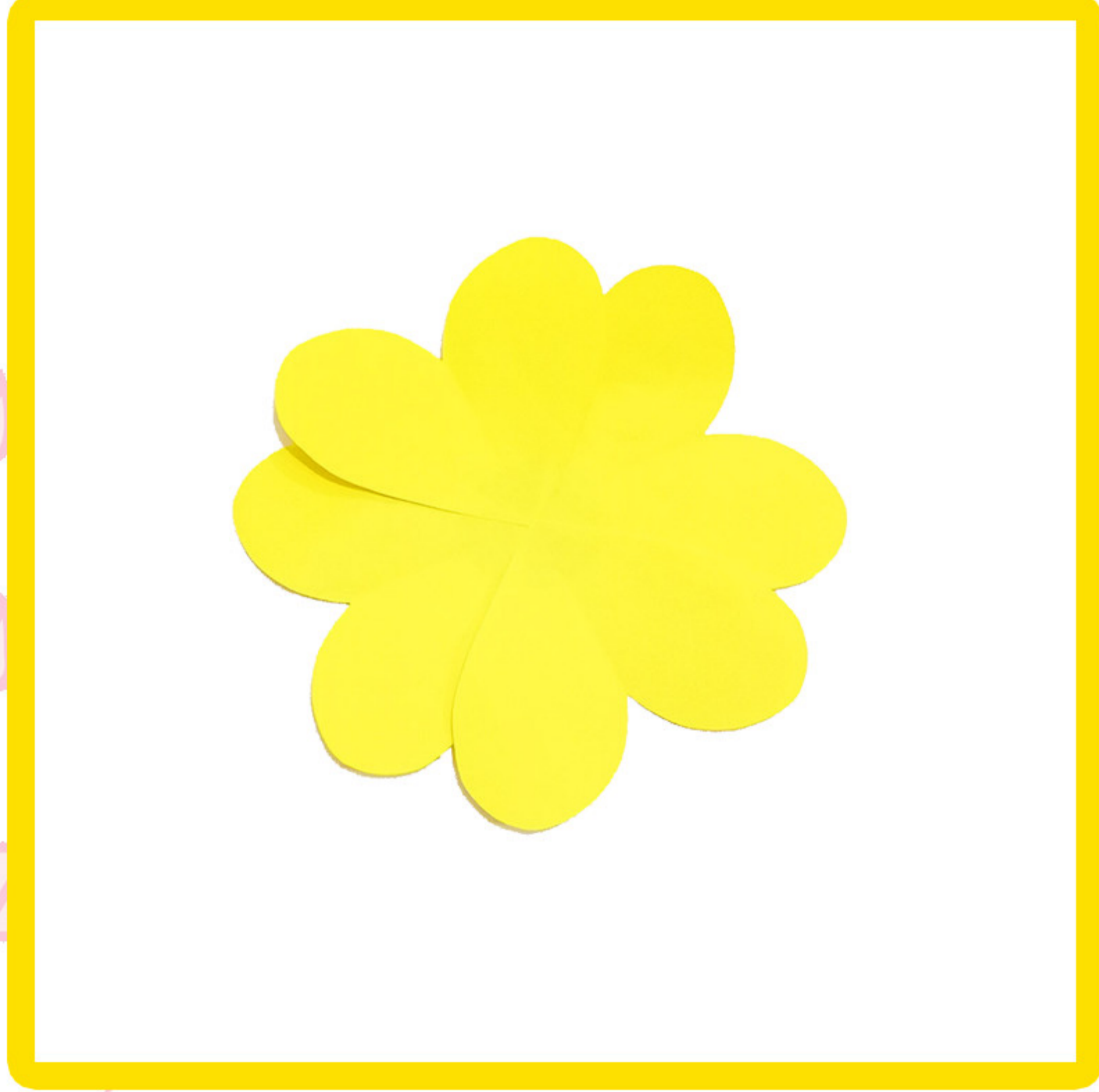
قص دائرتين من ورقة ملونة أخرى

الخطوة 3



ألصق شكلين على شكل قلب أعلى الدائرة أفقيًا. يجب أن يكون الجزء المدب من شكل القلب مواجهًا.

الخطوة 4



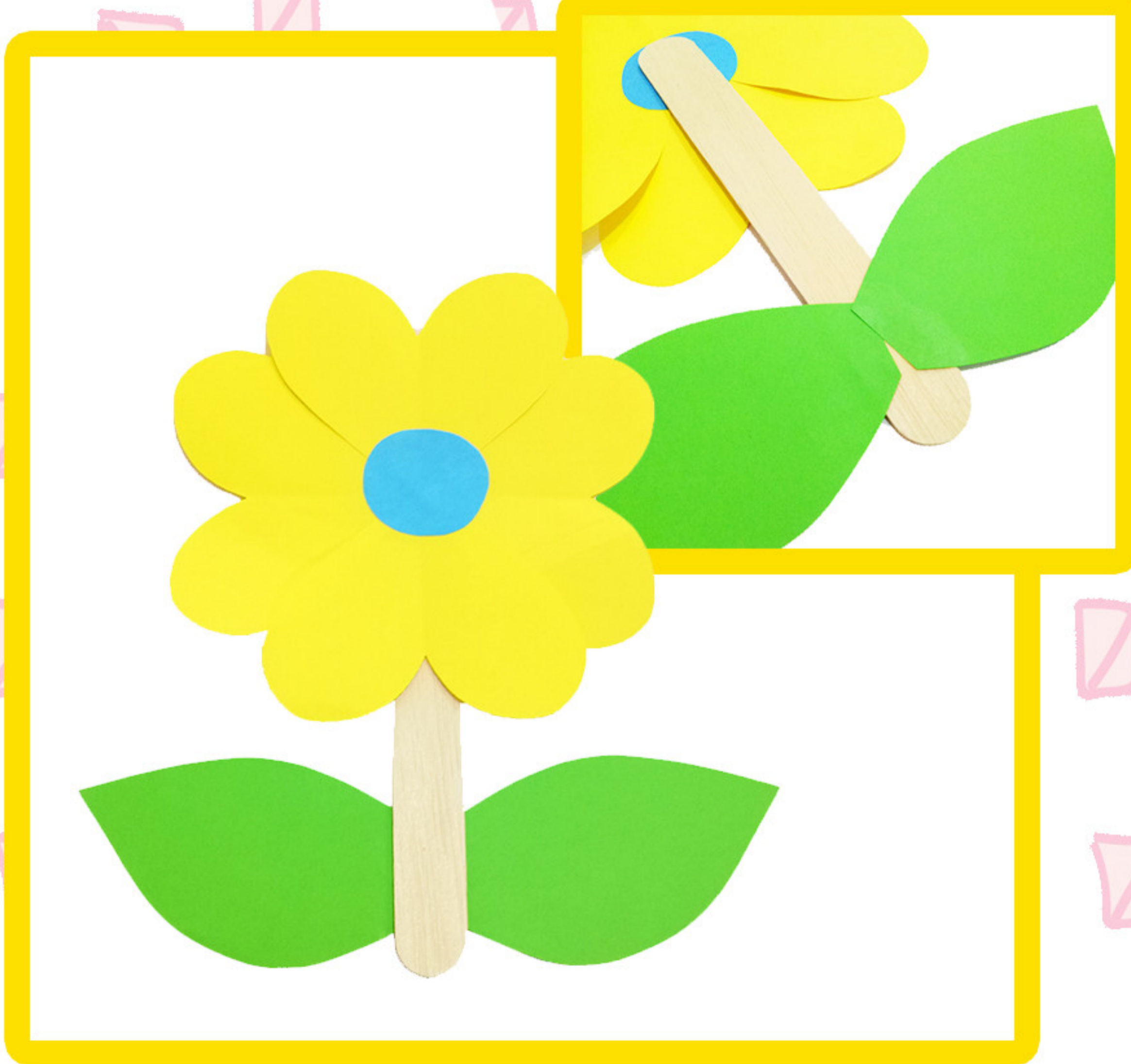
ألصق شكلي القلب الآخرين أعلى الدائرة رأسياً.

الخطوة 5

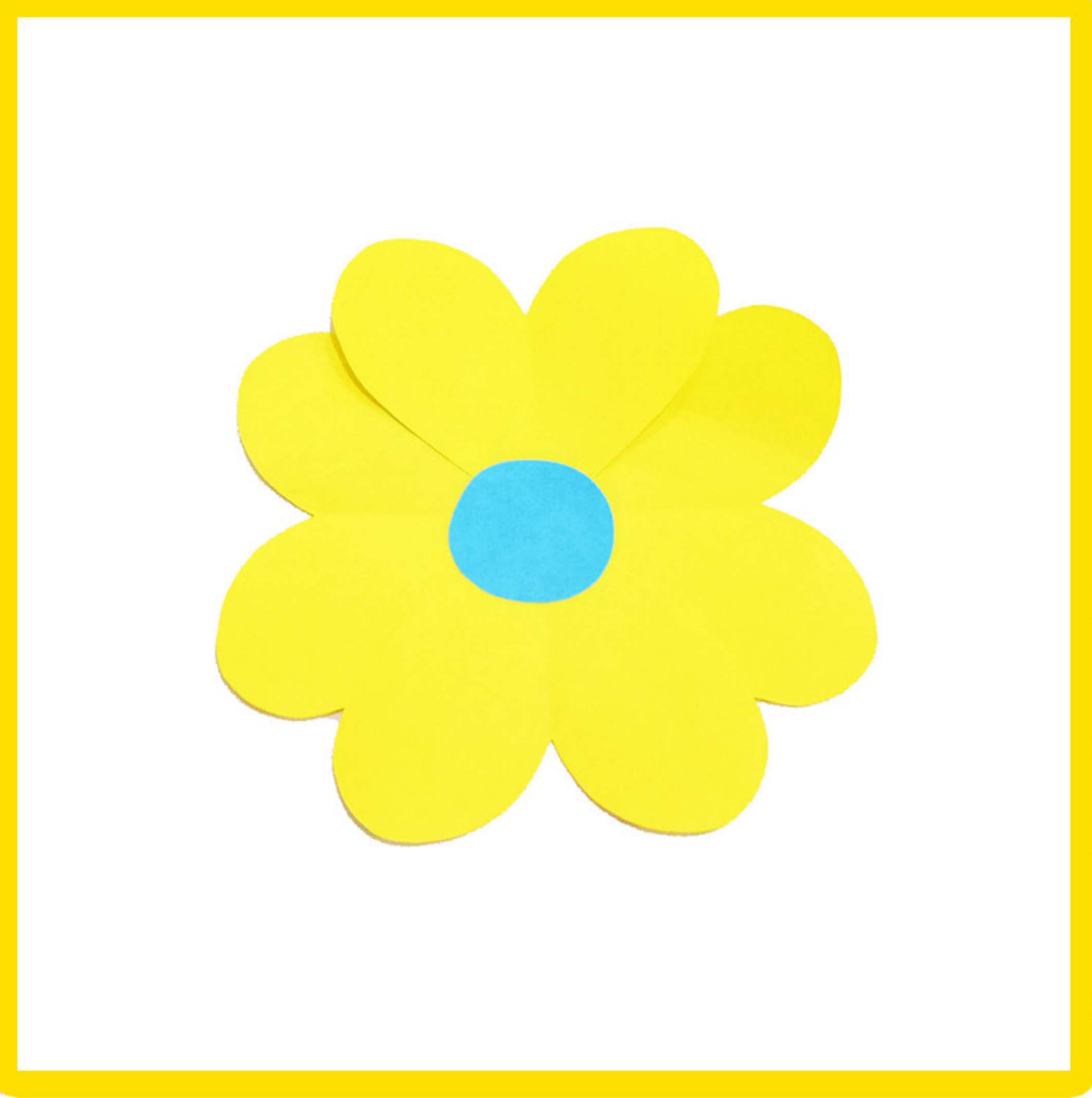


صمغ عصا المصاصة في الجزء الخلفي
من بتلات القلب.

الخطوة 8



الصق الأوراق في الجزء الخلفي
والسفلي من عصا المصاصة. أحسنت!



صمغ الدائرة الأخرى أعلى
بتلات القلب.

الخطوة 7



قطع شكلي ورقة